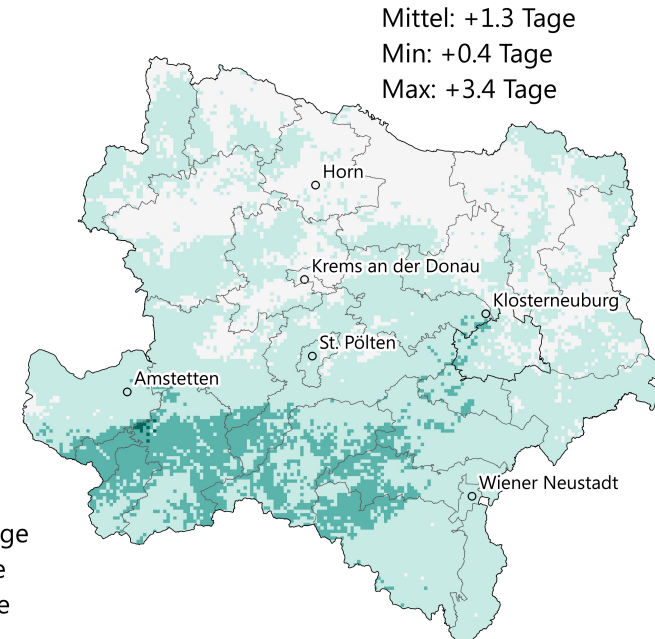
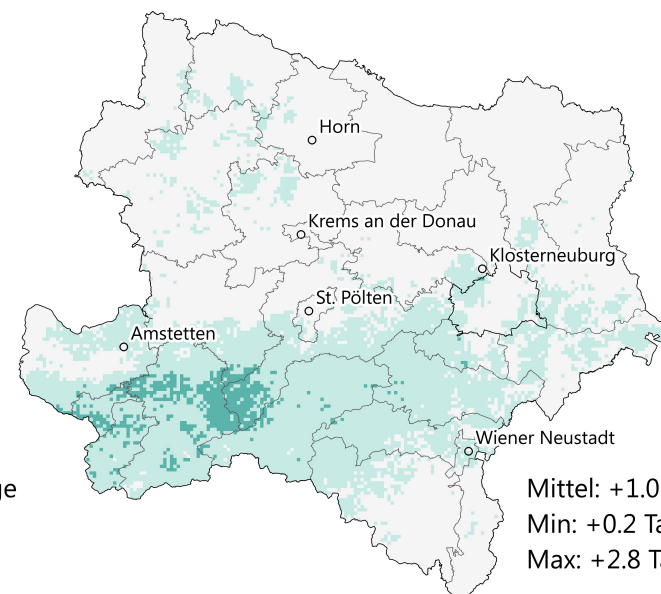
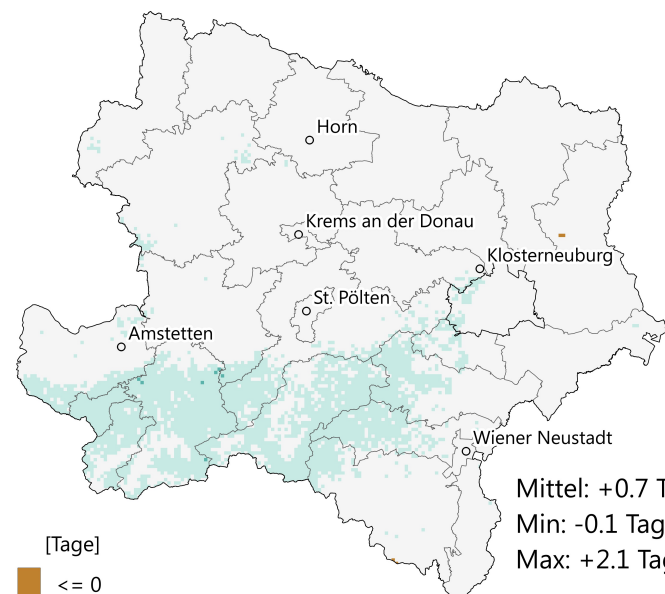


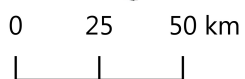
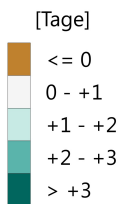
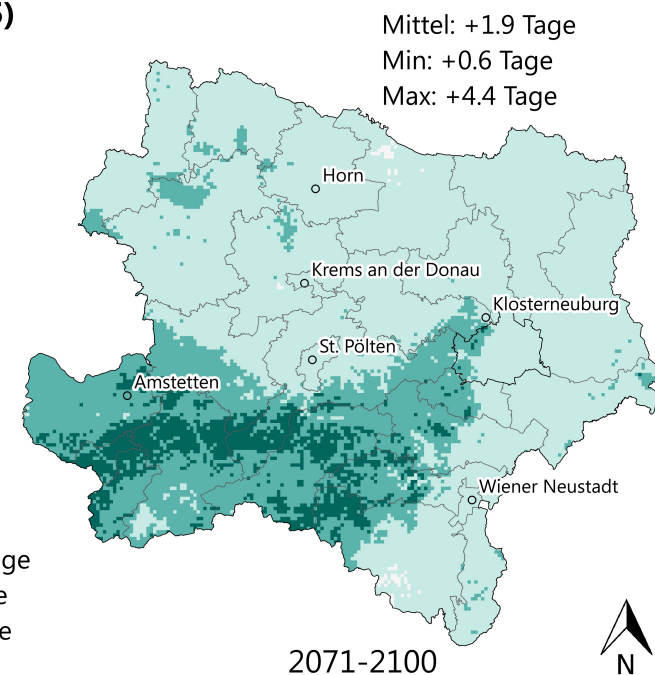
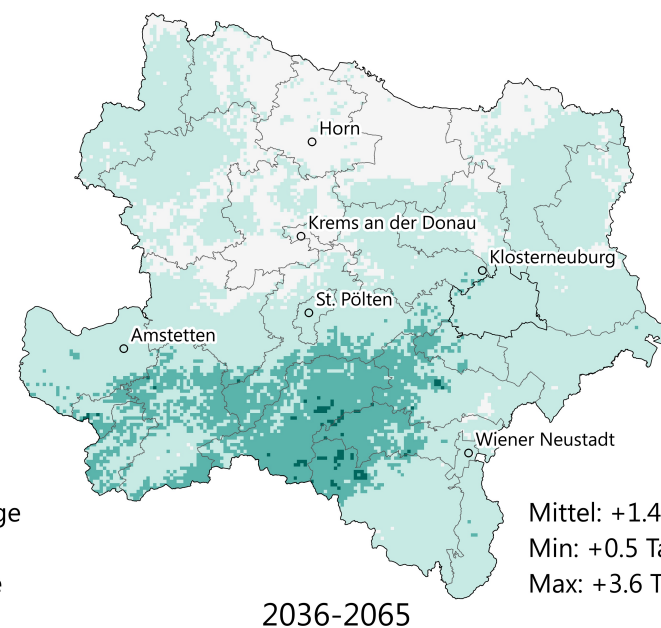
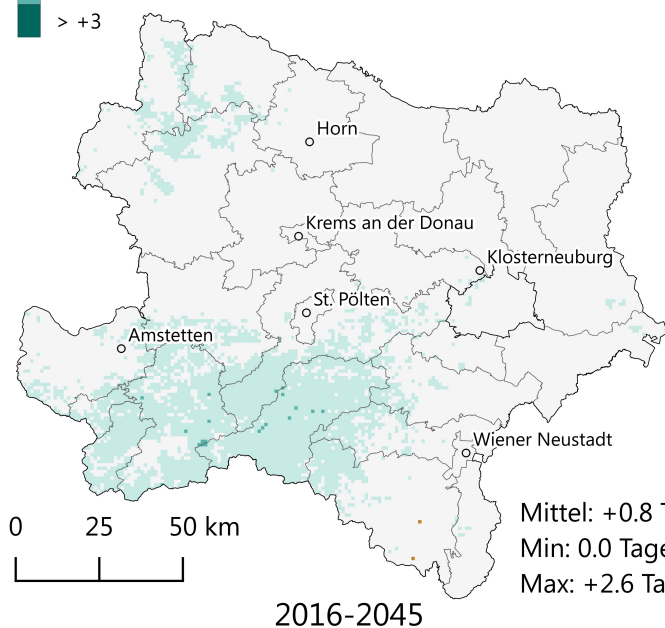
Abweichungen vom aktuellen Klima

Dargestellt sind Mittel des ÖKS15-Ensembles

hohe Anstrengungen im Klimaschutz (RCP4.5)



geringe Anstrengungen im Klimaschutz (RCP8.5)



Beschreibung

Diese Karten zeigen die Anzahl der Tage im Jahr in Niederösterreich und Wien, an denen die Tagesniederschlagssumme größer gleich 20 mm beträgt. Zu sehen ist jeweils das Mittel dieser Anzahl über die angegebene Periode. Die Karten zeigen die Entwicklung der Starkniederschlagstage im Laufe des 21. Jahrhunderts, und zwar für die Perioden 2016-2045, 2036-2065 und 2071-2100. Die obere Reihe zeigt diese Entwicklung unter Annahme hoher Anstrengungen im Klimaschutz (RCP4.5), die untere Reihe unter Annahme geringer Anstrengungen im Klimaschutz (RCP8.5). Es werden jeweils die Änderungen gegenüber dem Beobachtungszeitraum (aktuelles Klima, 1981-2010) dargestellt.

Indikatorberechnung und GIS-Bearbeitung

Benedikt Becsi, Johannes Laimighofer
Universität für Bodenkultur Wien, Institut für Meteorologie
meteorologie@boku.ac.at

Datenquellen

Spartacus (ZAMG, Hiebl et al. 2015) | Gpard (ZAMG, Hofstätter et al. 2016)
ÖKS15 (Uni Graz, Wegener Center, Leuprecht et al. 2016)

Design

awdesign.at

Alle Daten und Informationen
sind unter
data.ccca.ac.at/climamap
frei verfügbar!

Aktivitätsfelder

